



AI

**Telecamera intelligente di
rilevazione pedoni**

AI - Telecamera intelligente di rilevazione pedoni adotta la tecnologia di apprendimento profondo per rilevare in tempo reale i pedoni frontalmente e lateralmente al veicolo, così da avvisare l'autista dei potenziali rischi di collisione, e migliorare la sicurezza di guida! La telecamera di rilevazione intelligente dei pedoni può essere installata sul fianco del veicolo, per rilevare in tempo reale i pedoni fino a 20 m. Il sistema può essere utilizzato in diverse applicazioni quali bus, autocarri e macchine movimento terra, etc.



Installazione semplice

Grado di protezione: **IP69K**, resistente a shock fino a **5.9G**

Distanza di rilevazione pedoni : **raggio 0.5M-20M**

Uscita video **1080P Full HD**

Uscita allarme audio, può essere collegato a monitor o altri dispositivi con altoparlanti

Parametri lenti: 6mm, con angolo orizzontale di 50°

Interfaccia USB2.0 , può essere collegato a moduli WiFi e USB

Calibrazione tramite smartphone

Aggiornamenti automatici via USB

1 canale di uscita allarme



Caratteristiche

| | |
|---------------------------------|--------------------------------|
| Supply | DC10V~32V |
| Consumption (12V IN) | 150mA(IR light off) |
| | 700mA(IR light on) |
| Video Format | 25 or 30 |
| Video Output | AHD(1.0Vp-p, 75Ohm) |
| Resolution | 1920 x 1080P |
| Horizontal Viewing Angle | 52° |
| Audio Output | Warning sound signal output |
| Communication Interface | USB 2.0 (for software upgrade) |
| Cable Length | 3M |
| Working Temperature | -20 ~ +70°C |
| Storage Temperature | -30 ~ +80°C |
| Waterproof Rating | IP69K |
| Dimension | 95 x 60 x70(mm) |
| Weight | 500g |
| Housing Color | Black |

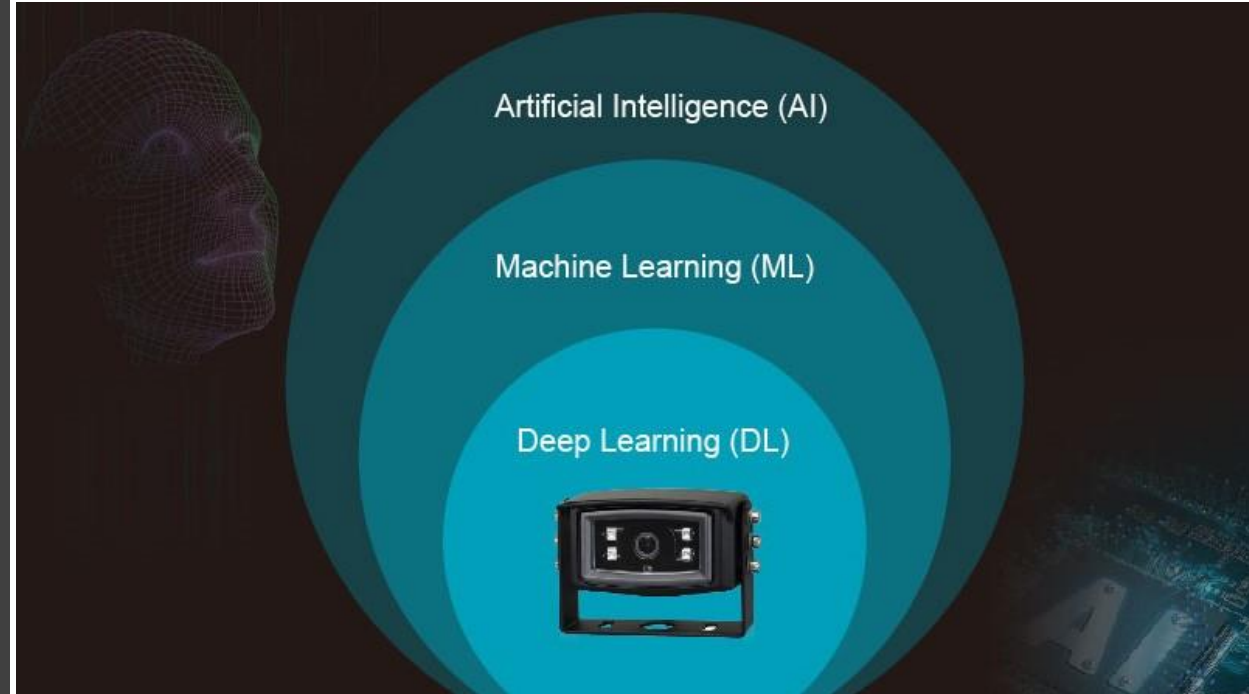
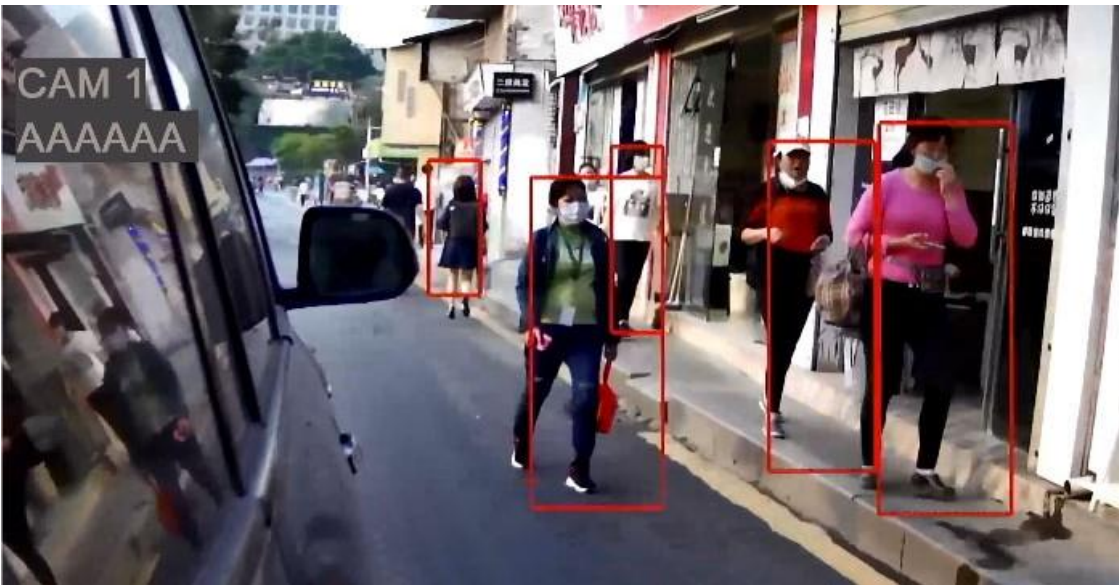
- ✓ 1080P
- ✓ IP69K / Waterproof
- ✓ Anti-vibration: ISO 16750-3 (Max. 5.9g)
- ✓ Metal housing



Installazione semplice

Può essere installata sul lato del veicolo,
ad un'altezza suggerita di 1-1,6 metri.







INCOFIN

Via C. Milani 14
21040
Origgio - Va